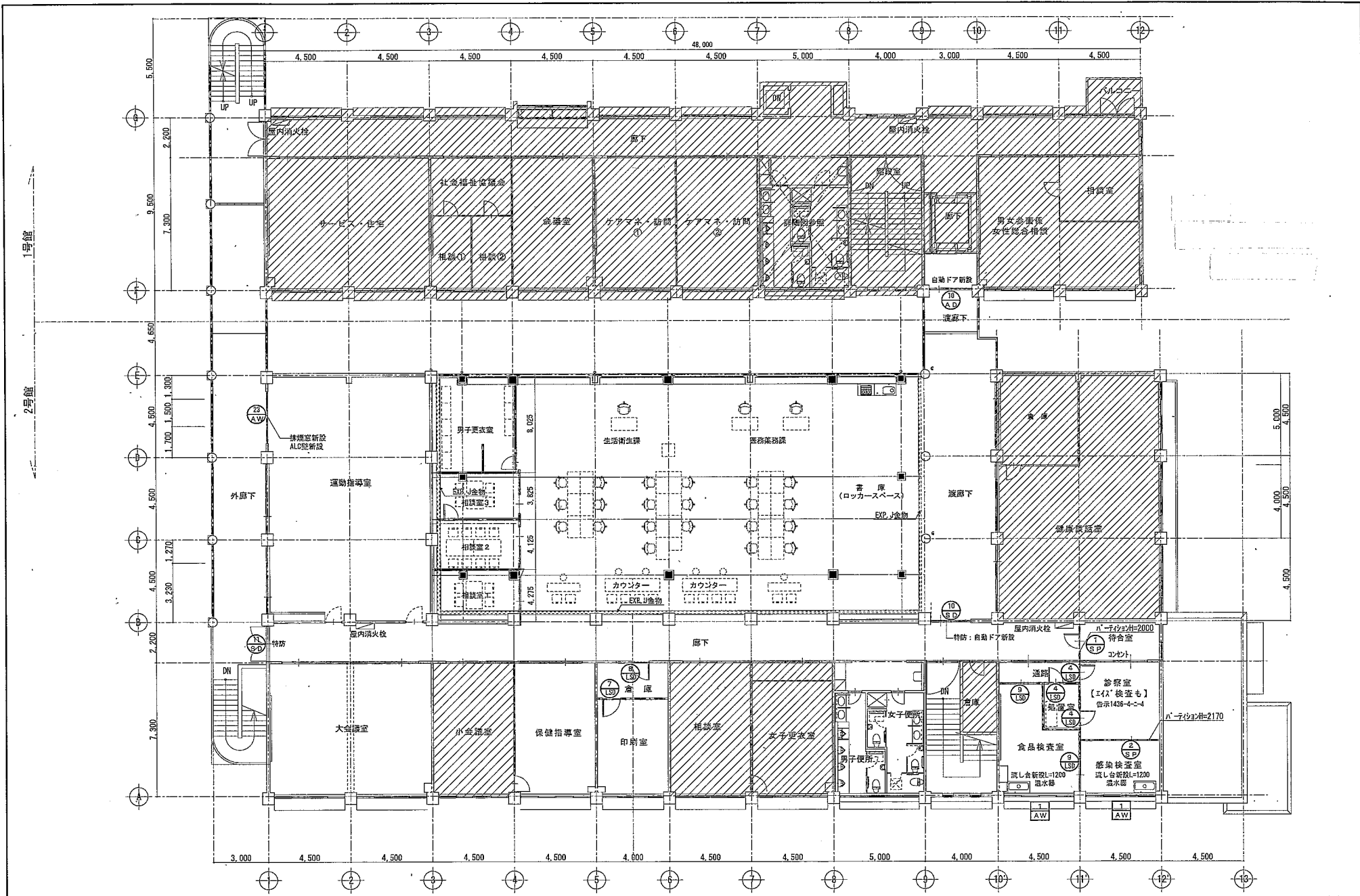




庁舎1
庁舎2

承認	設計	担当	縮尺
			1/5 1/10 1/20 1/30
			1/50 1/150 1/200 1/
			設計年月日 2017 / 08 / 25

南庁舎1・2号館 1階平面図

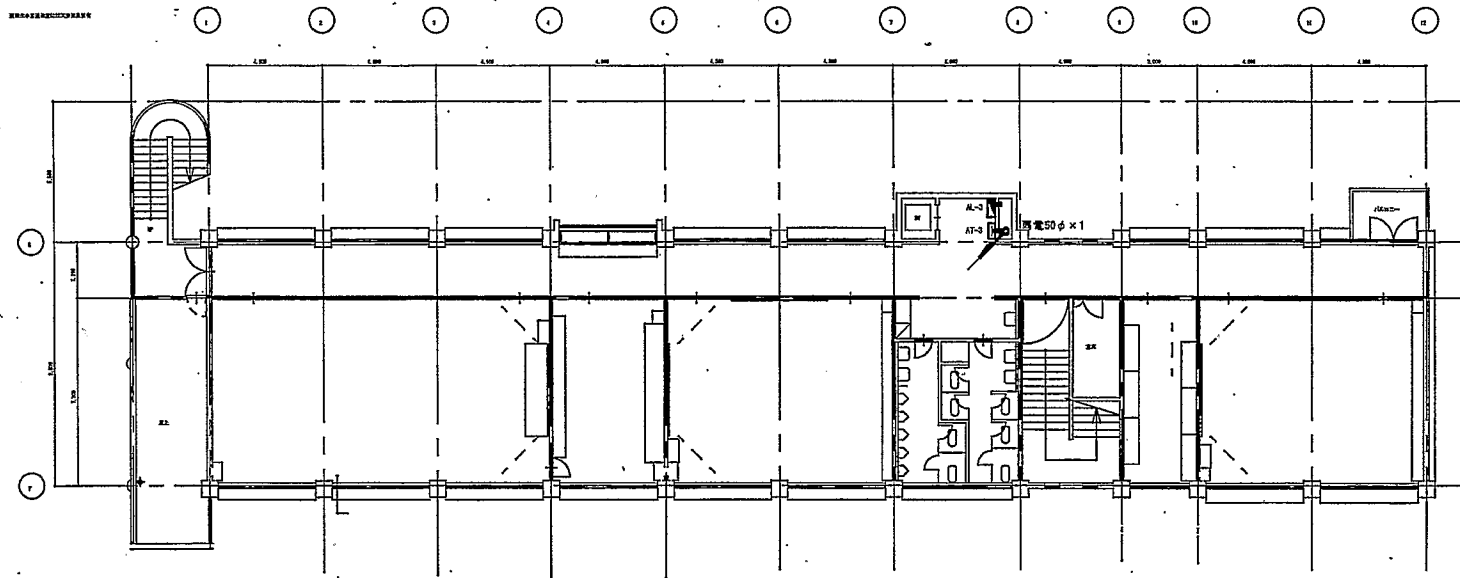


1号館

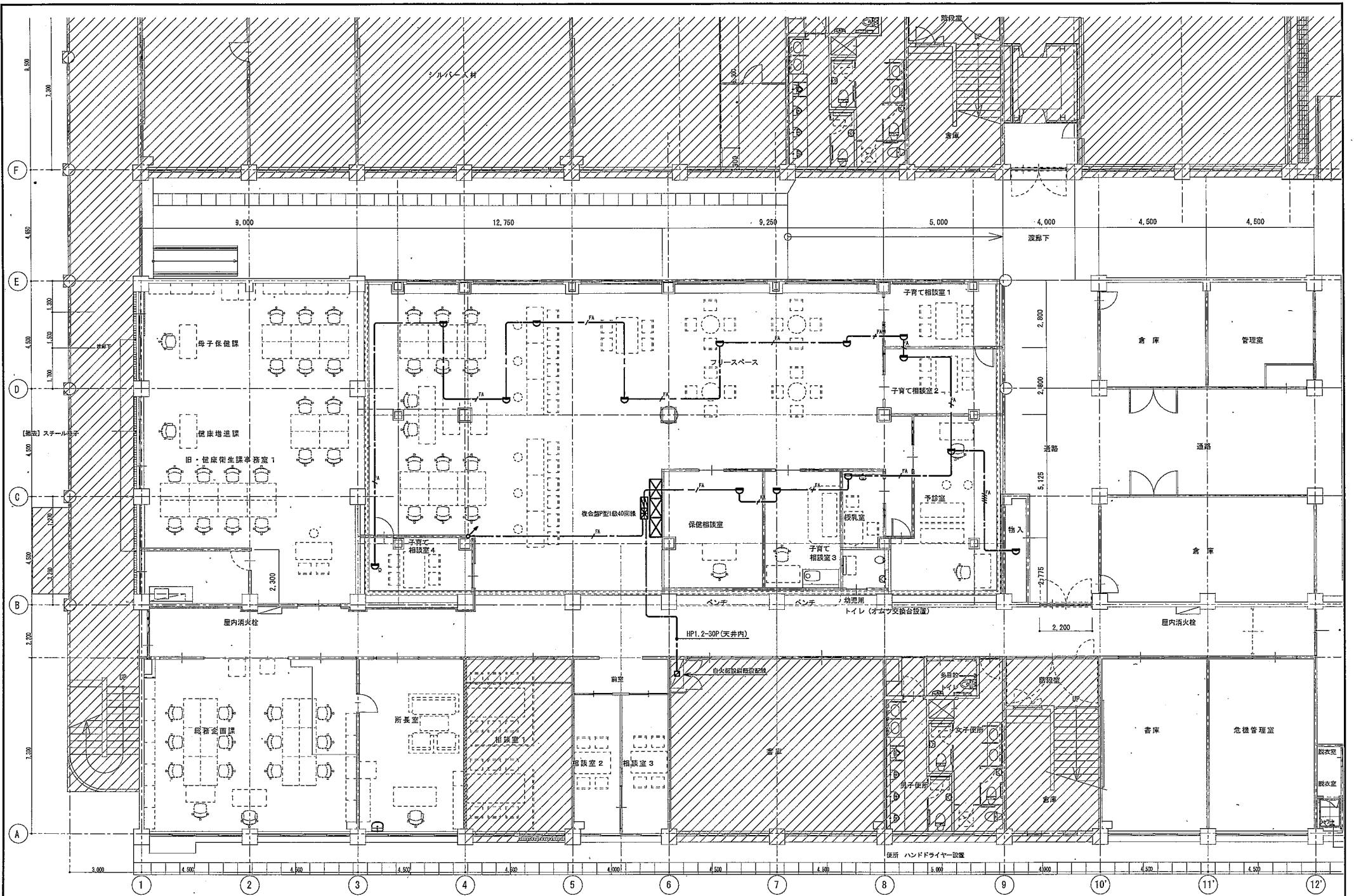
2号館

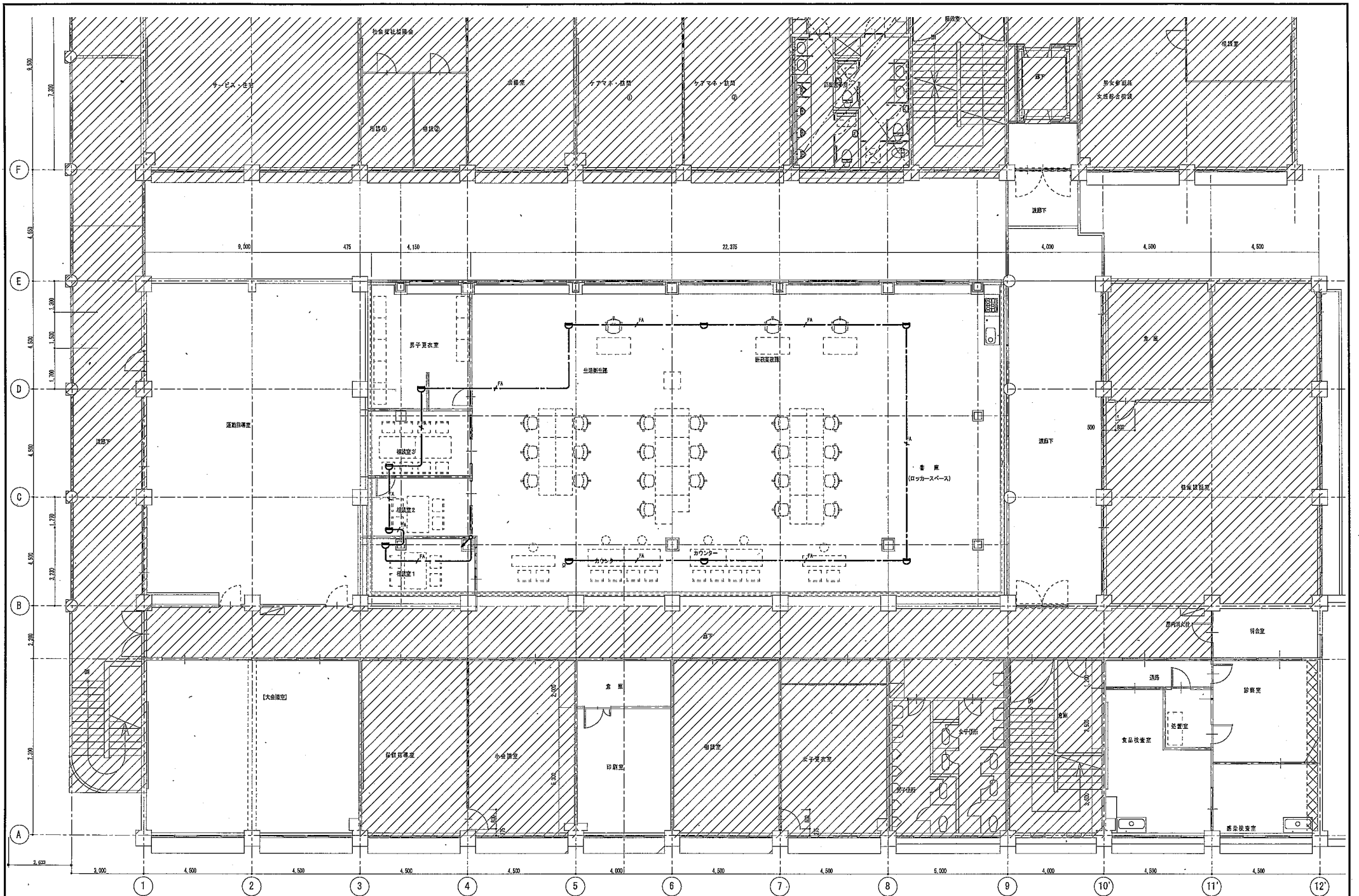
承認	設計	監理	縮尺
			1/5 1/10 1/20 1/30
			1/50 1/150 1/200 1/
資料年月日 2017 / 09 / 2			

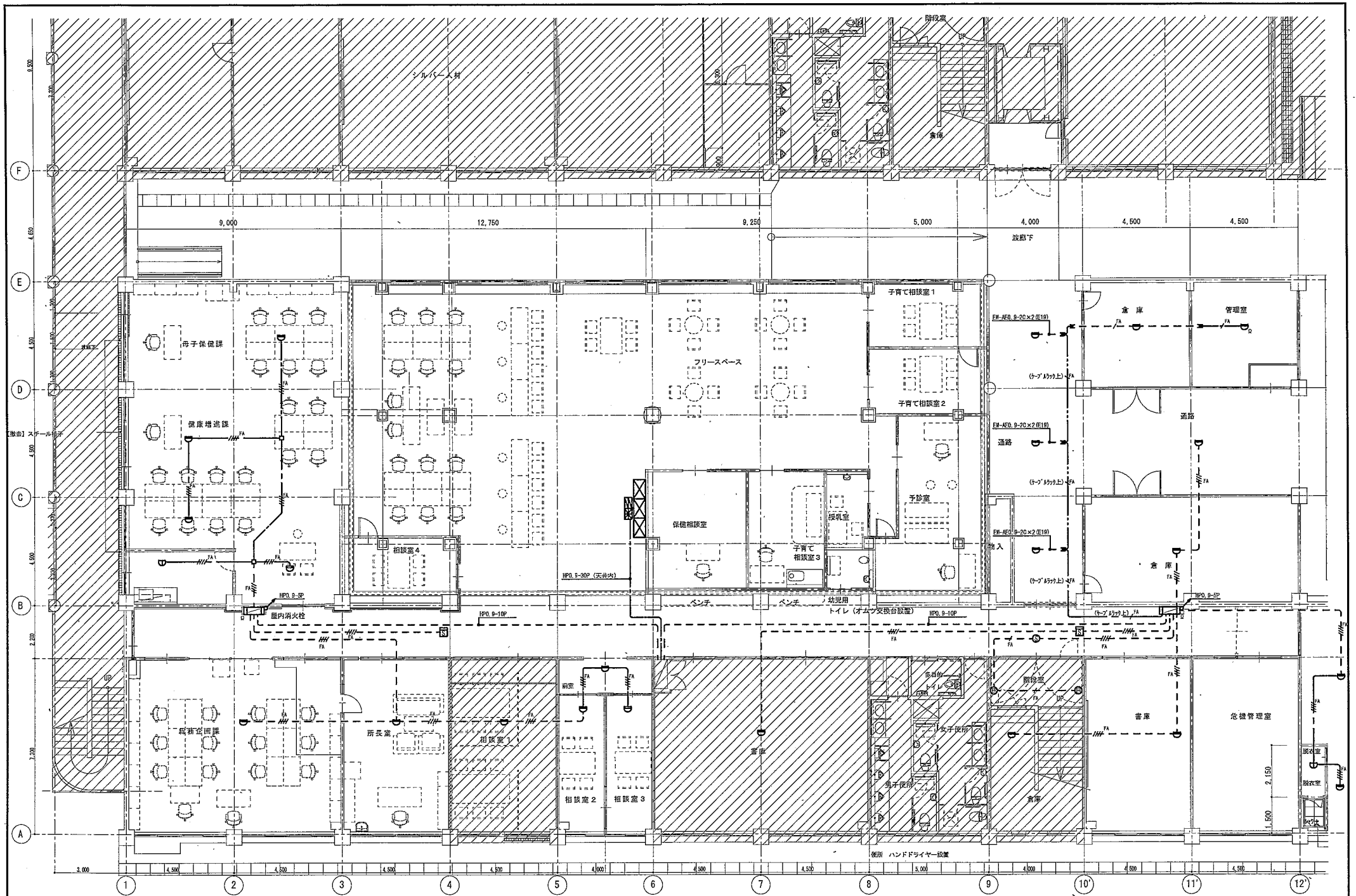
南庁舎1・2号館 2階平面図

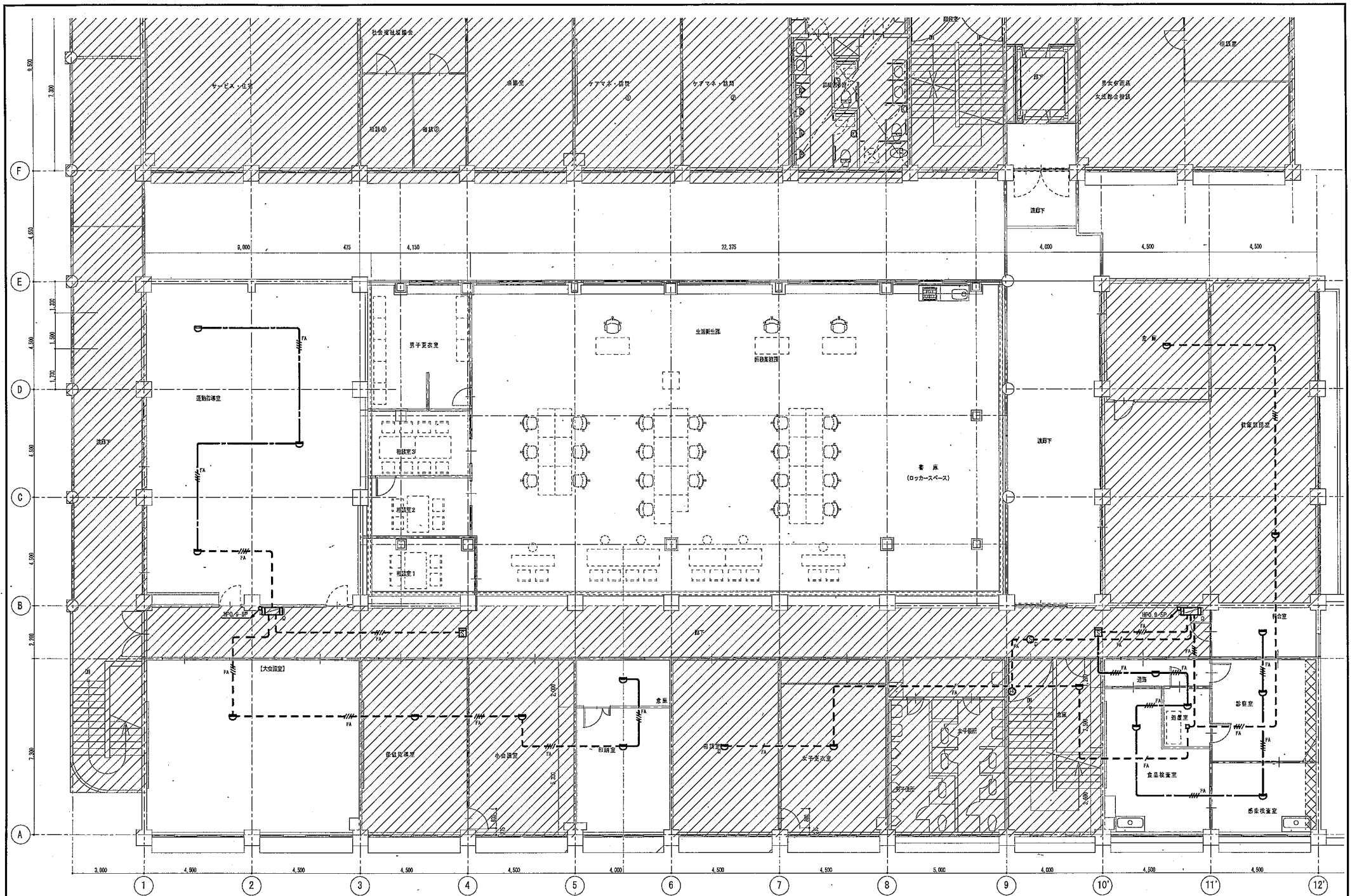


南厅舍1号館 3階平面図

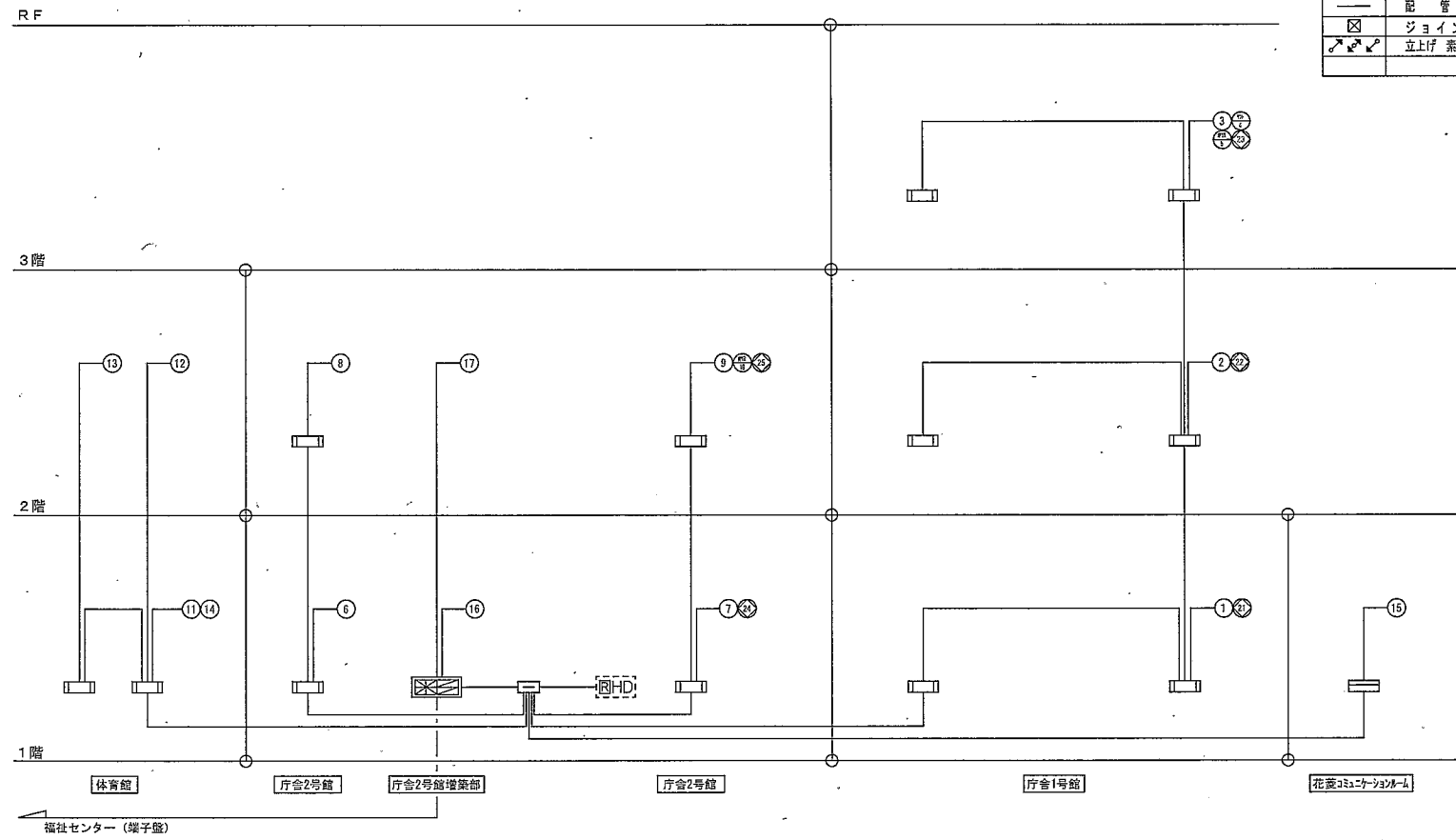




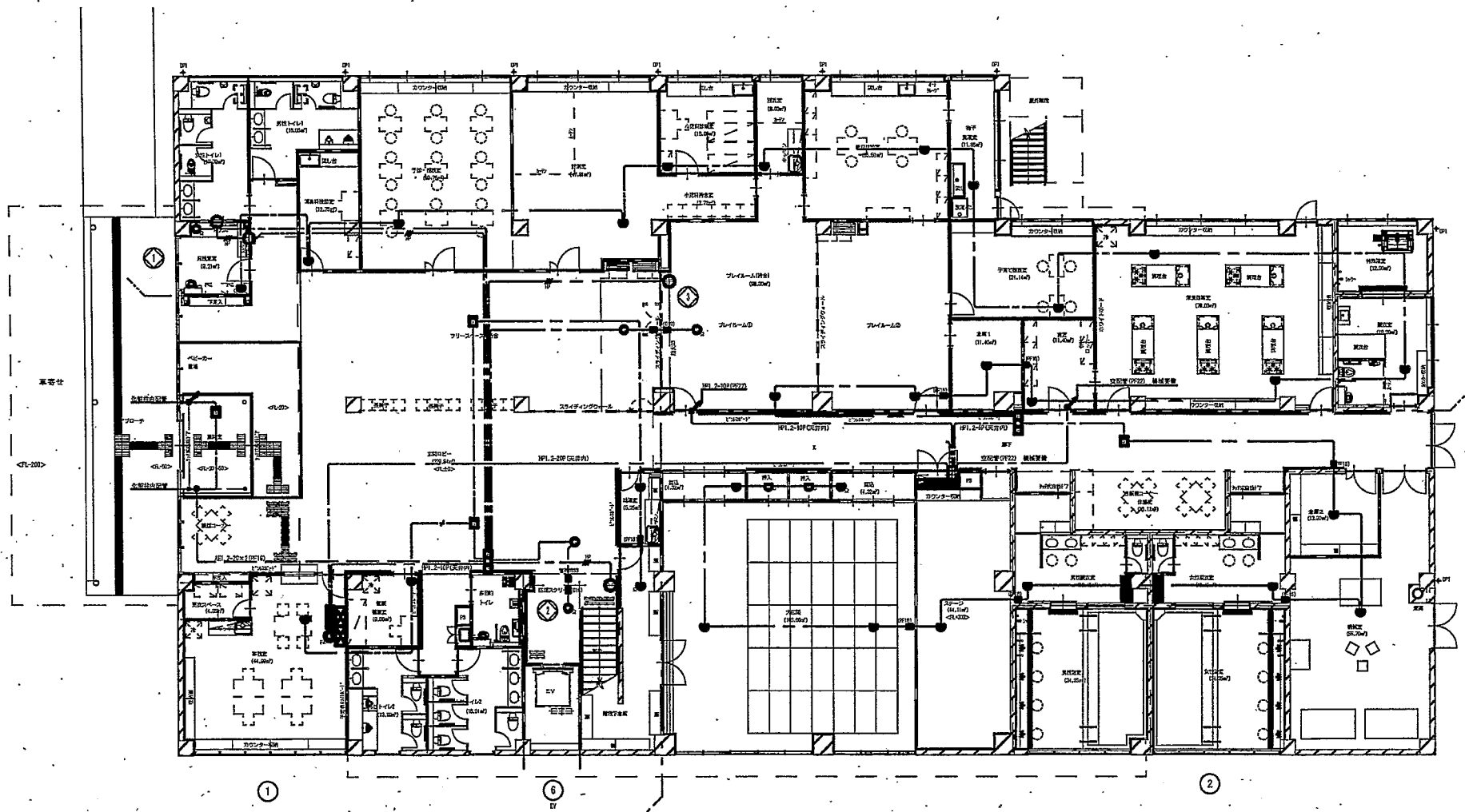




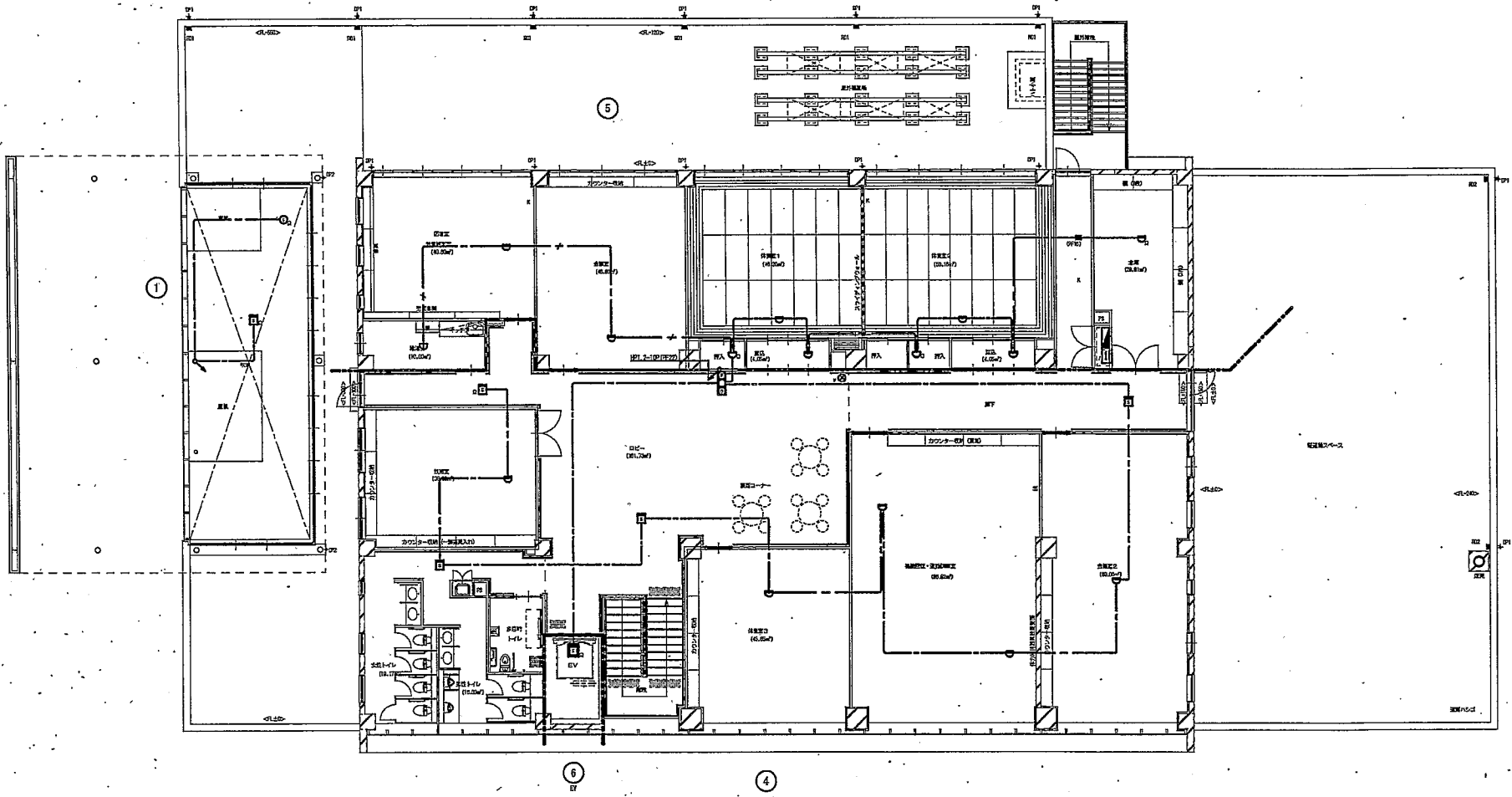
記号	凡 例	名 称	適 用
		複 合 盤	受信機 P 型 1 級 40 回線 番機型
		機 器 取 容 箱	埋込型 (◎◎◎内蔵)
		機 器 取 容 箱	消火栓埋込型 (◎◎◎内蔵)
		電 鈴	DC 24V 10mA
		表 示 灯	DC 24V 480mW LED球
		発 信 機	P 型 1 級 (埋込型)
		差動式スポット型熱感知器	2 種
		定温式スポット型熱感知器	1 種 防水型
		光電式スポット型熱感知器	2 種
		終 端 器	10KΩ
		光電式スポット型熱感知器	3 種 防排煙用
		自 動 閉 鎖 装 置	防火戸用 ラッチ式
---		警 戒 区 域 境 界 線	
		警 戒 区 域 番 号	自火報設備
		警 戒 区 域 番 号	防排煙設備
		制 御 回 路 番 号	連動感知器用
		消 火 栓 ポ ン プ	屋内型 フリッカー式
—		配 管 配 線	
		ジ ョ イ ン ト ボ ッ ク ス	
		立 上 げ 兼 通 し 立 下 げ	



設 備 系 統 図



福祉センター・保健センター1F 消防設備平面図



福祉センター・保健センター2F 消防設備平面図